

中海达
HI>TARGET



灵光 Lixel-X1

真实时·更可靠



灵光 Lixel-X1

真实时·更可靠

灵光 Lixel X1是一款手持实时三维重建设备，一体集成激光雷达、全景相机、高精度惯导及高性能计算机等模块，极简操作，立刻上手。内置其域自研重建算法，采集即建模，实时生成真彩点云模型，并通过远程协作实现内外业无缝衔接。



实时建模



±1.5cm精度^[1]



90分钟连续作业



远程协作



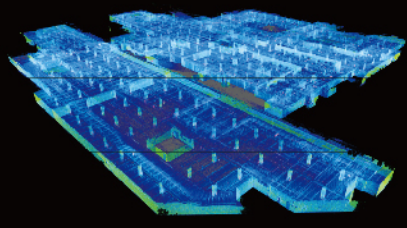
真彩点云



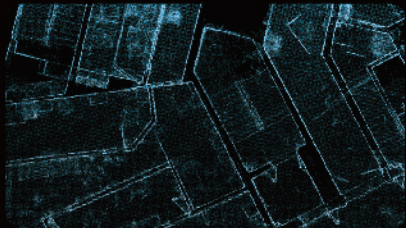
实时预览，所见即所得



真彩点云，实景复刻



单次持续不间断作业90分钟^[2]



复杂场景轻松应对

[1] 在典型室内环境，规范采集测得相对误差均方根在1.5cm以内。

[2] 非退化场景下，可持续采集90分钟且保证数据质量稳定。

行业应用场景



配套软件

PC



LixelStudio

一站式三维后处理软件,提供点云数据查看编辑、模型生产与后处理等丰富功能。

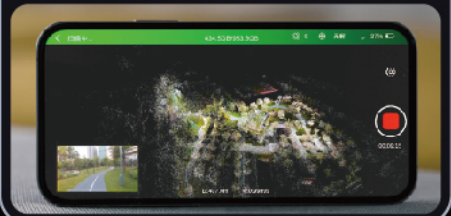


APP



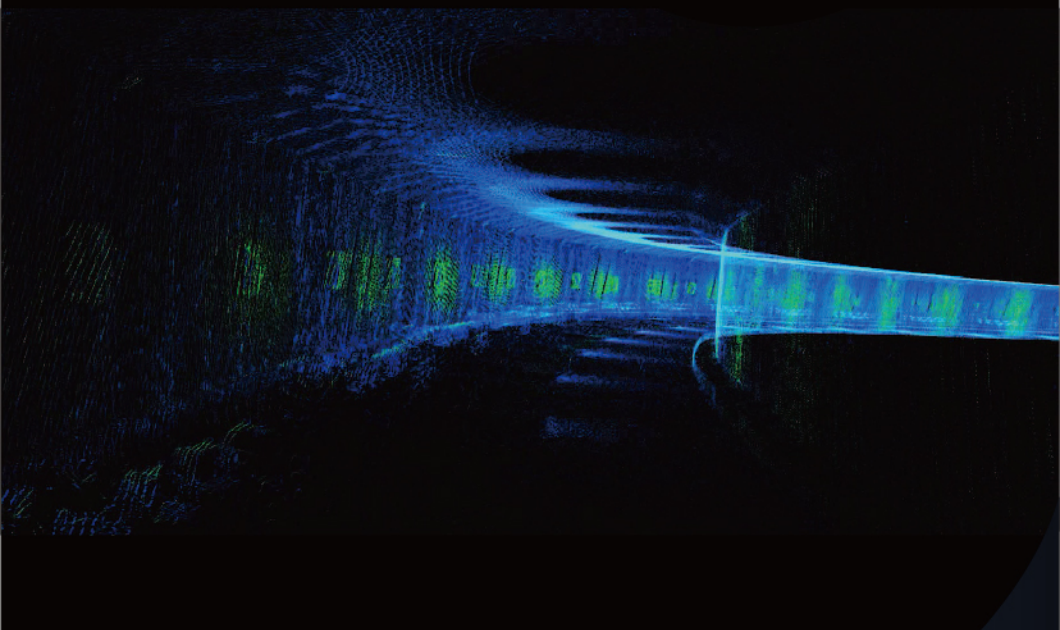
LixelGO

作业流程手机操控
采集结果实时浏览
设备状态一屏掌握



技术参数

| | | | |
|--------|--------|--------|-----------------|
| 扫描精度 | ±1.5cm | 激光器 | Class 1 / 905nm |
| 重量 | 1.9kg | 扫描数据速率 | 32万点每秒 |
| 防护等级 | IP54 | 工作范围 | 0.05m~120m |
| 单次工作时间 | 1.5h | 视场角 | 360°×270° |
| 里程累计误差 | 0.01% | 工作温度 | -20°C~50°C |
| 相机数量 | 4个 | 存储容量 | 内置1TB SSD |
| 断点续扫 | 支持 | 功耗 | 小于30W |
| 视觉辅助定位 | 支持 | 电池容量 | 46.8 瓦时 |
| 真彩点云 | 支持 | 供电方式 | 弹夹电池、外部供电 |



广州中海达卫星导航技术股份有限公司

网址: www.hi-target.com.cn

热线: 400-678-6690

资讯查询



服务获取

